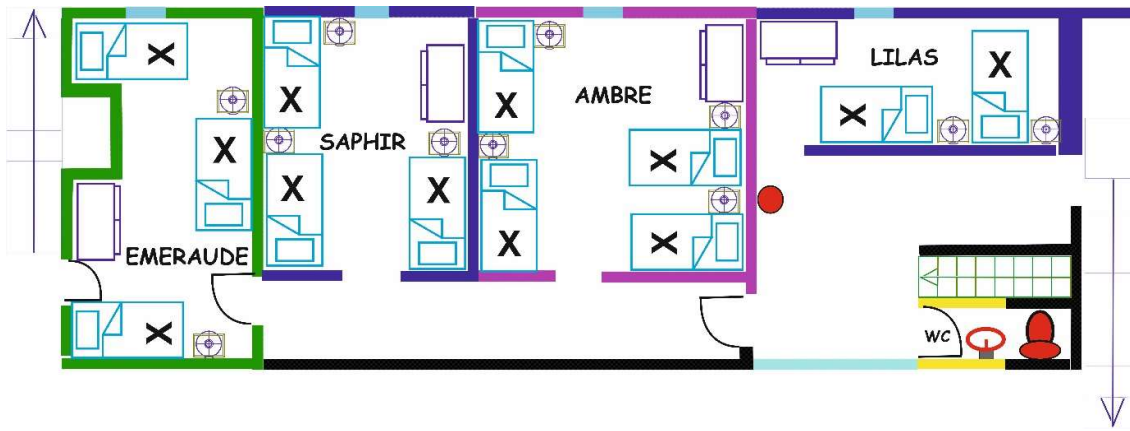


REPARTITION DU COUCHAGE Bâtiment C

(Situé en prolongement des couchages au-dessus de la grande salle)

Comprenant 24 couchages en chambre de 4, 6 et 8 lits simple (x lits superposés)



Pour information : Il y a des toilettes à l'étage.

Literie fournie : Oreiller, taie d'oreiller, allése (prévoir draps et couverture ou duvet).

CHAMBRE « EMERAUDE »

-1 lit de 90	Nom :	-1 lit de 90	Nom :
-1 lit de 90	Nom :	-1 lit de 90	Nom :
-1 lit de 90	Nom :	-1 lit de 90	Nom :

CHAMBRE «SAPHIR»

-1 lit de 90	Nom :	-1 lit de 90	Nom :
-1 lit de 90	Nom :	-1 lit de 90	Nom :
-1 lit de 90	Nom :	-1 lit de 90	Nom :

CHAMBRE « AMBRE »

-1 lit de 90 Nom :

-1 lit de 90 Nom :

-1 lit de 90 Nom :

-1 lit de 90 Nom :

-1 lit de 90 Nom :

-1 lit de 90 Nom :

-1 lit de 90 Nom :

-1 lit de 90 Nom :

CHAMBRE « LILAS »

-1 lit de 90 Nom :

-1 lit de 90 Nom :

-1 lit de 90 Nom :

-1 lit de 90 Nom :